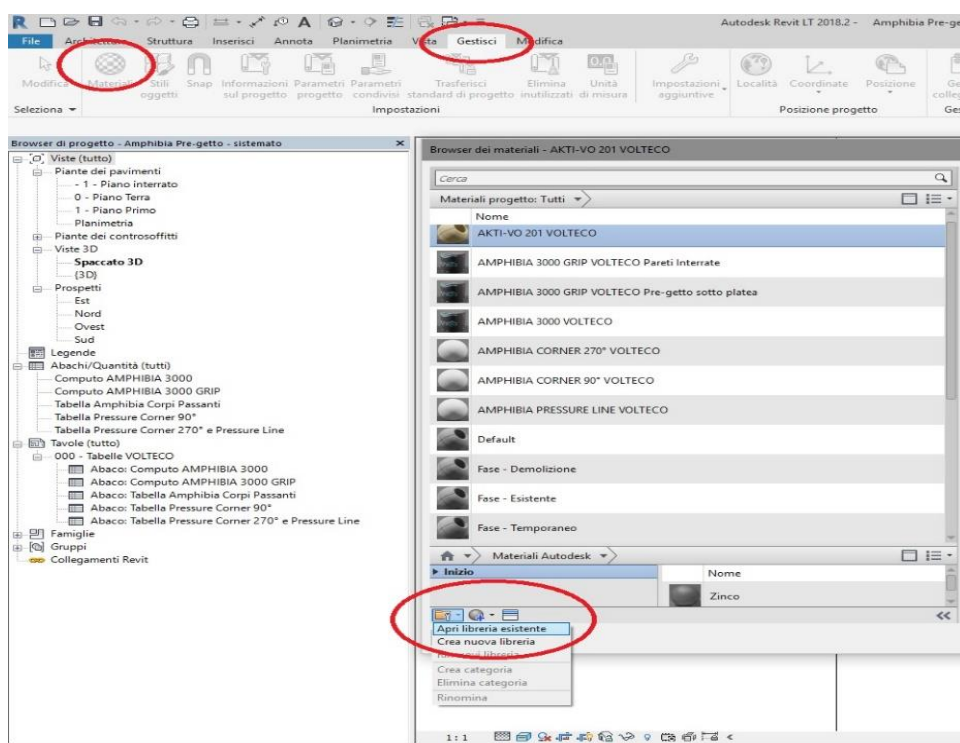


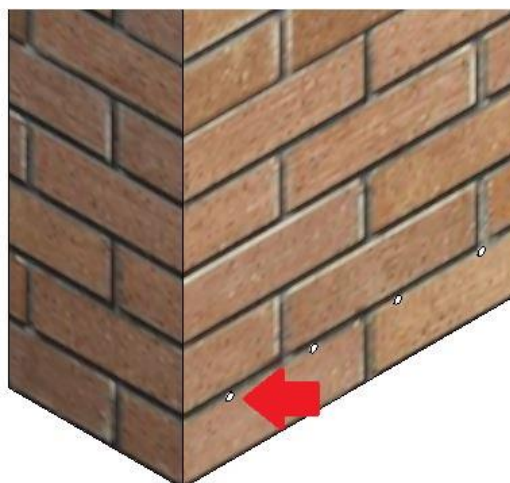
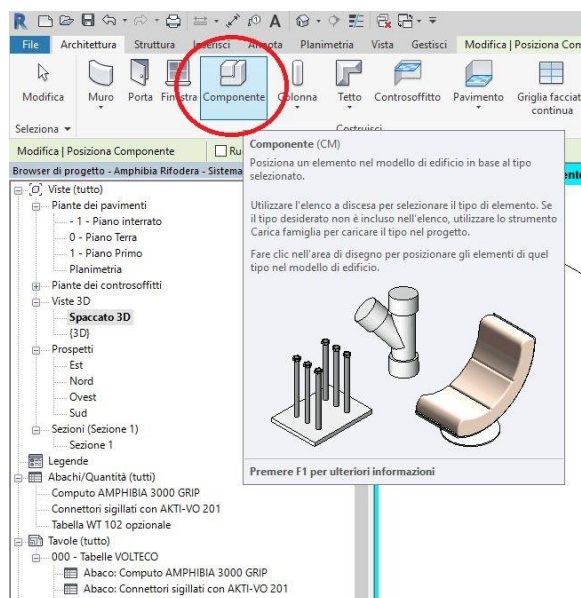
Rappresentazione grafica rilasciata a scopo esemplificativo, riferita esclusivamente alla posa delle tecnologie Volteco, da sottoporre all'approvazione ed alla contestualizzazione del Progettista e/o della Direzione Lavori per ogni elemento architettonico/tecnico in funzione delle specifiche esigenze progettuali, di cantiere. Per ogni ulteriore dettaglio sui singoli prodotti citati e per la loro applicazione si dovrà fare riferimento alla relative schede tecniche che si richiamano quali parti integranti della presente, scaricabili inoltre gratuitamente sul nostro sito internet (www.volteco.com).

Istruzioni operative:

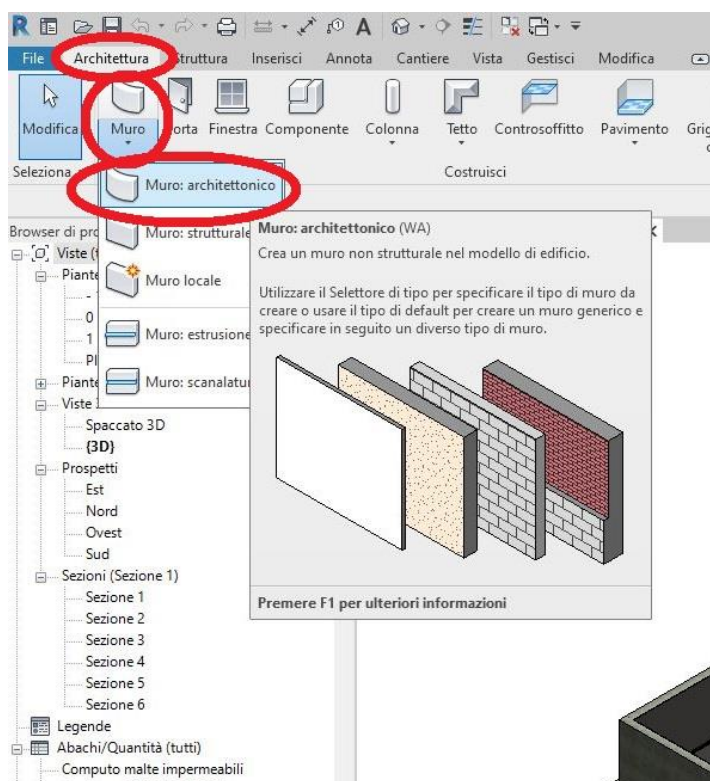
1. **Caricare libreria materiali** denominata "Tecnologie Volteco" avente estensione .adsklib.



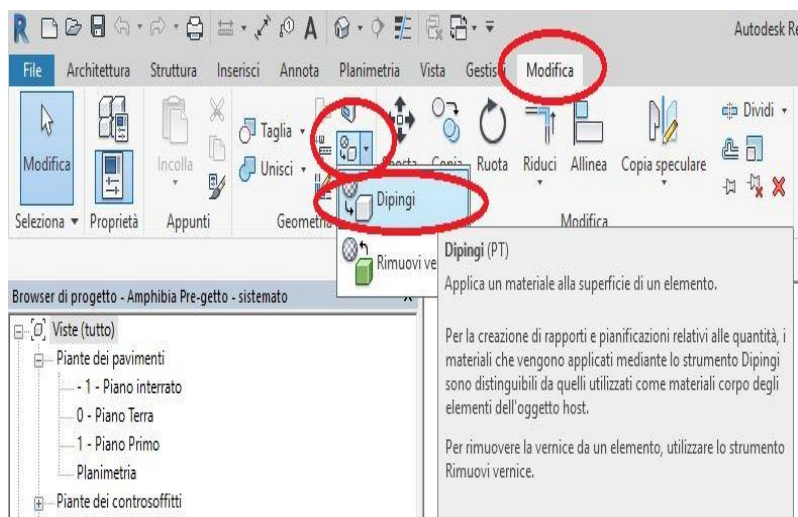
2. **Iniezioni di TRIPLEZERO** va posizionato sulla parete verticale. Per un corretto uso dello strumento utilizzare il comando "COMPONENTE" e selezionare successivamente le pareti su cui attaccare l'elemento. Infine nell'abaco "computo iniezioni TRIPLEZERO", per agevolare il calcolo automatico, inserire manualmente nella colonna "profondità foro" la profondità espressa in cm del foro eseguito (perforare la muratura con fori di diametro 12 mm ad una profondità di che risulti entro 5-6 cm dalla faccia opposta, ad una distanza di 12 cm uno dall'altro).



3. **CALIBRO RINZAFFO e CALIBRO P.E. INTONACO** vanno posizionati in verticale contro la struttura in mattoni. L'inserimento va eseguito utilizzando il comando "muro".



4. **X-LIME** va posizionato in verticale. Per l'uso dello strumento utilizzare il comando "DIPINGI" di Revit e selezionare correttamente le facce del modello a cui applicare il materiale.



N.B.: I sistemi impermeabilizzanti dovranno essere applicati in orizzontale e verticale senza soluzione di continuità a protezione di tutti gli ambiti interessati fino alla quota del piano di campagna, realizzando detta continuità anche con gli altri sistemi impermeabilizzanti, presenti o da installare, al fine di evitare qualsiasi eventuale fenomeno di infiltrazione; allo stesso scopo tutte le riprese di getto, i giunti, le fessurazioni, i corpi passanti e quant'altro dovesse interferire con l'impermeabilizzazione dovrà essere sigillato con idonei sistemi Volteco. Tutte le strutture interessate dall'intervento dovranno essere massive, in cemento armato (od opportunamente regolarizzate con idonea malta Volteco armata con rete Volteco, metallica, inox o zincata, tassellata) e verificate idonee a sostenere le spinte idrauliche oltre che ovviamente gli altri carichi cui saranno soggette.